

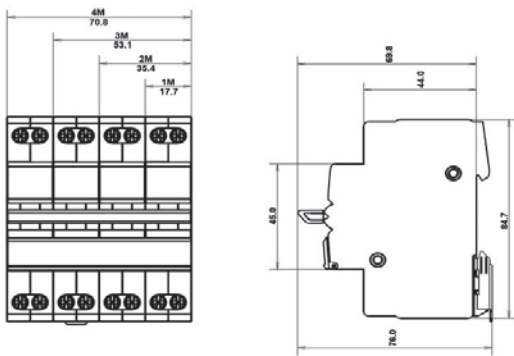
Технические данные

Серии выключателей		SBx / SFx			SBx			SBx				
Кол-во полюсов		1P - 2P - 3P - 4P										
Типоразмер		1			2			3				
Соответствие стандарту		IEC 60947-3	OK	OK	OK	OK	OK	OK	OK	OK	OK	OK
		IEC 60669-2-4	OK	OK	OK	OK	OK	OK	-	-	-	-
Усл. термический ток		I_{th} (40°C)	16 A	25 A	32 A	32 A	40 A	63 A	63 A	80 A	100 A	125 A
Номинальная частота		f	50 / 60 Гц	50 / 60 Гц	50 / 60 Гц	50 / 60 Гц	50 / 60 Гц	50 / 60 Гц	50 / 60 Гц	50 / 60 Гц	50 / 60 Гц	50 / 60 Гц
Ном. напряжение изоляции		U_i	440 В	440 В	440 В	440 В	440 В	440 В	440 В	440 В	440 В	440 В
Ном. имп. выдерживаемое напр		U_{imp}	3 кВ	3 кВ	3 кВ	6 кВ	6 кВ	6 кВ	6 кВ	6 кВ	6 кВ	6 кВ
Рабочая темпер. окр. среды		T_u	-20 до +50°C									
Температура хранения			-40 до +80°C									
U_e	Кат. применения											
400В AC	AC 21A	I_b	16 A	25 A	32 A	32 A	40 A	63 A	63 A	80 A	100 A	125 A
400В AC	AC 22A	I_b	16 A	25 A	32 A	32 A	40 A	63 A	63 A	80 A	100 A	125 A
400В AC	AC 23A	I_b	10 A	10 A	10 A	32 A	40 A	40 A	40 A	40 A	40 A	40 A
Ном. кратковременно выдерж. ток, 1с I_{cw} (действ.)		IEC 60947-3	240A	375A	480A	480A	600A	945A	945A	960A	1200A	1500A
Условный ток КЗ (действ.)		IEC 60669-2-4	3кА	3кА	3кА	6кА	6кА	6кА	-	-	-	-
Сечение жёсткого однопроволочного кабеля			16 мм ²	16 мм ²	16 мм ²	25 мм ²	25 мм ²	25 мм ²	50 мм ²	50 мм ²	50 мм ²	50 мм ²
Сечение гибкого многопроволочного кабеля			10 мм ²	10 мм ²	10 мм ²	16 мм ²	16 мм ²	16 мм ²	35 мм ²	35 мм ²	35 мм ²	35 мм ²
Момент затяжки			1.8 Нм	1.8 Нм	1.8 Нм	2.8 Нм	2.8 Нм	2.8 Нм	3.6 Нм	3.6 Нм	3.6 Нм	3.6 Нм
Толщина соединительной шины		BI-Connect	-	-	-	1..1,5 мм	1..1,5 мм	1..1,5 мм	1,5..2 мм	1,5..2 мм	1,5..2 мм	1,5..2 мм
IP степень защиты			20	20	20	20	20	20	20	20	20	20
Механическая износостойкость		циклов	100 000	100 000	100 000	30 000	30 000	30 000	20 000	20 000	20 000	20 000
Электр. износостойкость в AC22		циклов	25 000	25 000	25 000	5 000	5 000	5 000	2 500	2 500	2 500	2 500
Габаритные размеры			кроме SFT				в том числе SFT на 40 А					
Ширина, мм		1P	17,5	17,5	17,5	17,5	17,5	17,5	17,5	17,5	17,5	17,5
		2P	17,5	17,5	17,5	36	36	36	36	36	36	36
		3P	36	36	36	53	53	53	53	53	53	53
		4P	36	36	36	72	72	72	72	72	72	72
Высота, мм			83	83	83	83	83	83	83	83	83	83
Глубина, мм			72	72	72	72	72	72	72	72	72	72

Примечание. Для выключателей серии SBN можно применять вспомогательный контакт ESC080.

Габаритные размеры выключателей и переключателей

Типоразмер 1 (SB и SF)



Типоразмер 2 и 3 (SB)

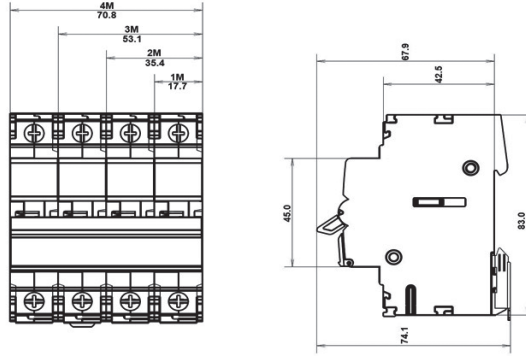


Таблица Дискриминации (по КЗ и перегрузке)

Серия	In(A)	Un 50/60 Гц	Стойкость к токам КЗ (КА допустимые) определяется вышестоящим аппаратом																								
			Плавкие вставки						Mcb GDE & V1						Mcb GTE						MCB						
			Плавкие вставки типа gG (A)						MBN, MCN, MB, MC, MBS, MCS - 6кА (IEC 60947-2)						NBN, NCN - 10кА (IEC 60947-2)						HMF - 10кА, HMB, HMC - 15кА (IEC 60947-2)						
			16A	25A	32A	40A	63A	80A	100A	125A	16A	20A	25A	32A	40A	50A	63A	16A	20A	25A	32A	40A	50A	63A	80A	100A	125A
SB/SF	16	230В	-	-	-	-	-	-	-	-	-	-	-	-	-	-	-	-	-	-	-	-	-	-	-	-	-
	25	230В	-	-	-	-	-	-	-	-	-	-	-	-	-	-	-	-	-	-	-	-	-	-	-	-	-
	32	230В	-	-	-	-	-	-	-	-	-	-	-	-	-	-	-	-	-	-	-	-	-	-	-	-	-
	40	400В	-	-	-	-	-	-	-	-	-	-	-	-	-	-	-	-	-	-	-	-	-	-	-	-	-
	63	400В	-	-	-	-	-	-	-	-	-	-	-	-	-	-	-	-	-	-	-	-	-	-	-	-	-
	80	400В	-	-	-	-	-	-	-	-	-	-	-	-	-	-	-	-	-	-	-	-	-	-	-	-	-
	100	400В	-	-	-	-	-	-	-	-	-	-	-	-	-	-	-	-	-	-	-	-	-	-	-	-	-
125	400В	-	-	-	-	-	-	-	-	-	-	-	-	-	-	-	-	-	-	-	-	-	-	-	-	-	

■ Защита от КЗ и перегрузки ■ Защита только от КЗ

Коммутационная аппаратура, устройства управления